

製品の特長

- ① 高炉セメントを主原料とした気泡グラウト材です。
- ② 高流動タイプで、流動性・注入性に優れます。
- ③ 圧縮強度は10N/mm²以上(20℃封かん時)です。
- ④ 密度は1.5g/cm³前後です。
- ⑤ トレミー工法による水中施工が可能です。

主な用途

- 廃止管(上下水道管、ガス管等)の閉塞充填
- セグメント、埋設管等の裏込め充填
- 各種構造物の裏込め充填
- 構造物の沈下に伴って発生した間隙充填
- その他の充填工事

使用材料および標準配合

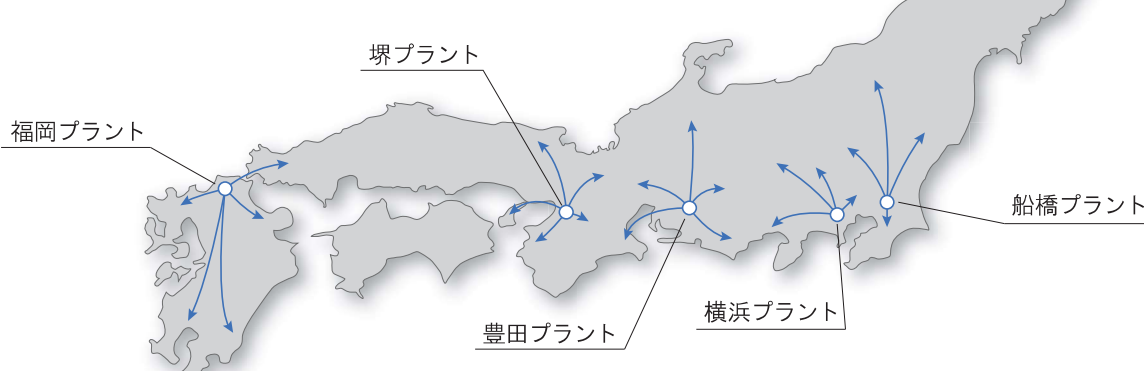
(単位: kg/m³)

品種	高炉セメントB種	収縮低減材	混和剤	気泡体	水
タイプⅡ	900 ~ 1000	70 ~ 100	3 ~ 6	6 ~ 10	450 ~ 550

※エコセイバータイプⅡの配合は、設計密度や季節の変動などによって変動します。

荷姿および製品の供給

- エコセイバータイプⅡの荷姿は、生コン車(1.0~4.5m³)です。
新鮮なスラリーの状態現場まで納入します。
- エコセイバータイプⅡは、全国各地にあるスラリー製造プラントで製造・出荷しています。スラリーの可使用時間が長いため、遠隔地まで運搬が可能で、広範囲の地域へ供給することができます。
- 製品の納入、その他の事項に関するご質問等は、裏面の最寄りの連絡先までお問い合わせください。



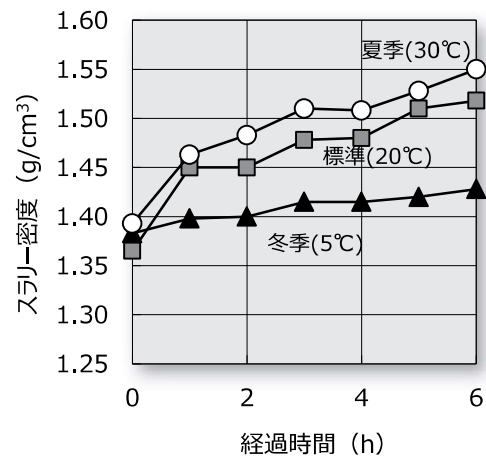
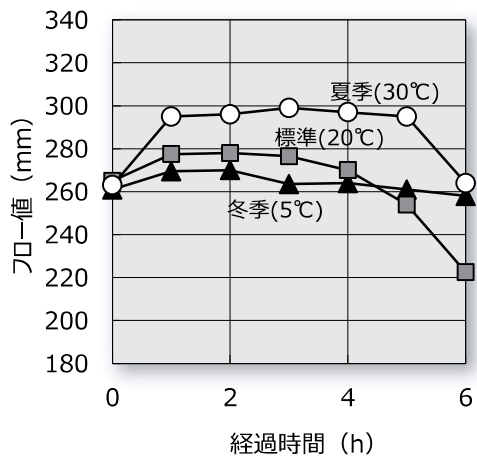
諸特性

■ 20℃時の室内試験結果の例

試験項目	社内品質基準	試験値	試験方法
スラリー密度	—	1.40 g/cm ³	JIS A 1104
フロー値	220 ~ 320 mm	265 mm	φ50×100mm円筒容器による簡易テーブルフロー試験
ブリーディング	0 %	0.0 %	JSCE F-532
凝結（終結時間）	—	22 時間 50 分	JIS R 5201
28 日圧縮強度 ※1	10N/mm ² 以上	27.6 N/mm ²	JSCE G-505

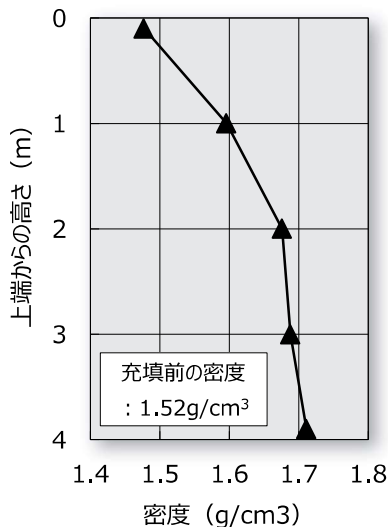
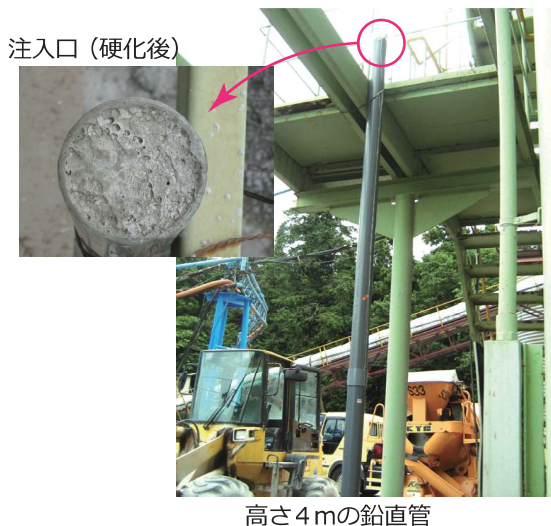
※1 圧縮強度は、設計密度（気泡体の量）を変化させることによって、品質基準内で変動します。

■ スラリー密度およびフロー値の経時変化の測定例



■ 打設高さとの密度

・ 4 m 充填モデル実験



- ・ 高さ4 mの鉛直管の上端からエコセイバータイプIIを流し込んだモデル実験です。
- ・ 充填後に気泡がほとんど抜けませんので、硬化後の痩せも生じません。
- ・ 自重でスラリーが圧密されるため、下部では相対的に密度が大きくなります。
- ・ 打設高さが高い場合、この点を考慮して必要量の算定や型枠工事を行ってください。

(2017年9月1日改定)

日鉄住金高炉セメント株式会社

東京グループ 〒104-0033 中央区新川1丁目16番14号(アクロス新川ビルアネックス1F) ☎03-3523-0947 ~ 8
 名古屋グループ 〒450-0002 名古屋市中村区名駅4丁目26-13(ちとせビル8F) ☎052-485-5748
 大阪グループ 〒530-0002 大阪市北区曽根崎新地2丁目3番3号(桜橋西ビル9F) ☎06-6342-5880
 九州グループ 〒812-0025 福岡市博多区店屋町5番18号(博多NSビル2F) ☎092-283-0311
 本社SL事業部 〒803-0801 北九州市小倉北区西港町16番地 ☎093-563-5118